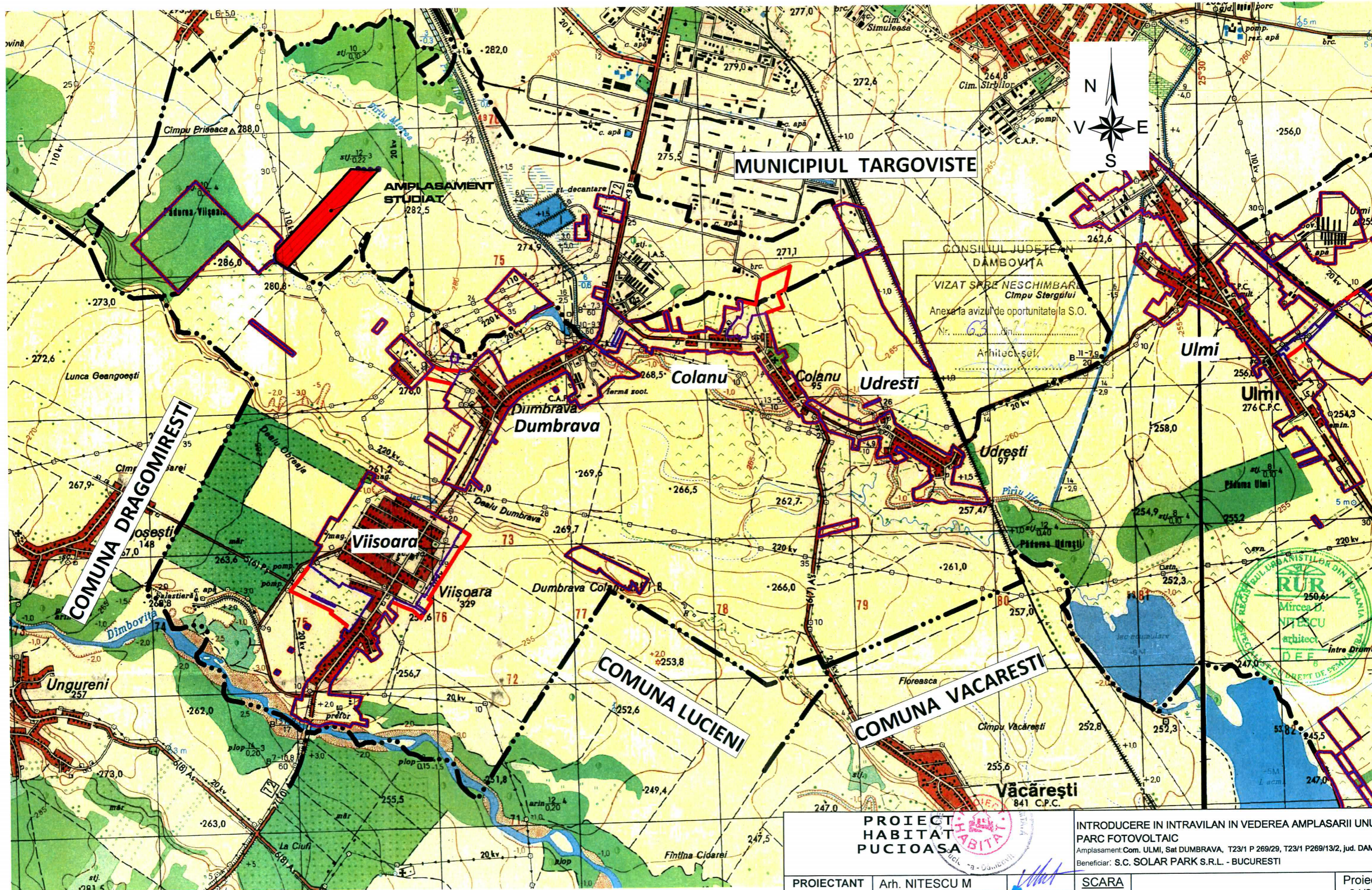


STUDIU DE OPORTUNITATE

"INTRODUCERE IN INTRAVILAN IN VEDEREA AMPLASARII UNUI PARC FOTOVOLTAIC " Com. ULMI, Sat DUMBRAVA, T23/1 P269/29, T23 P269/13/2, jud. DAMBOVITA, Benef. S.C. SOLAR PARK S.R.L. - BUCURESTI

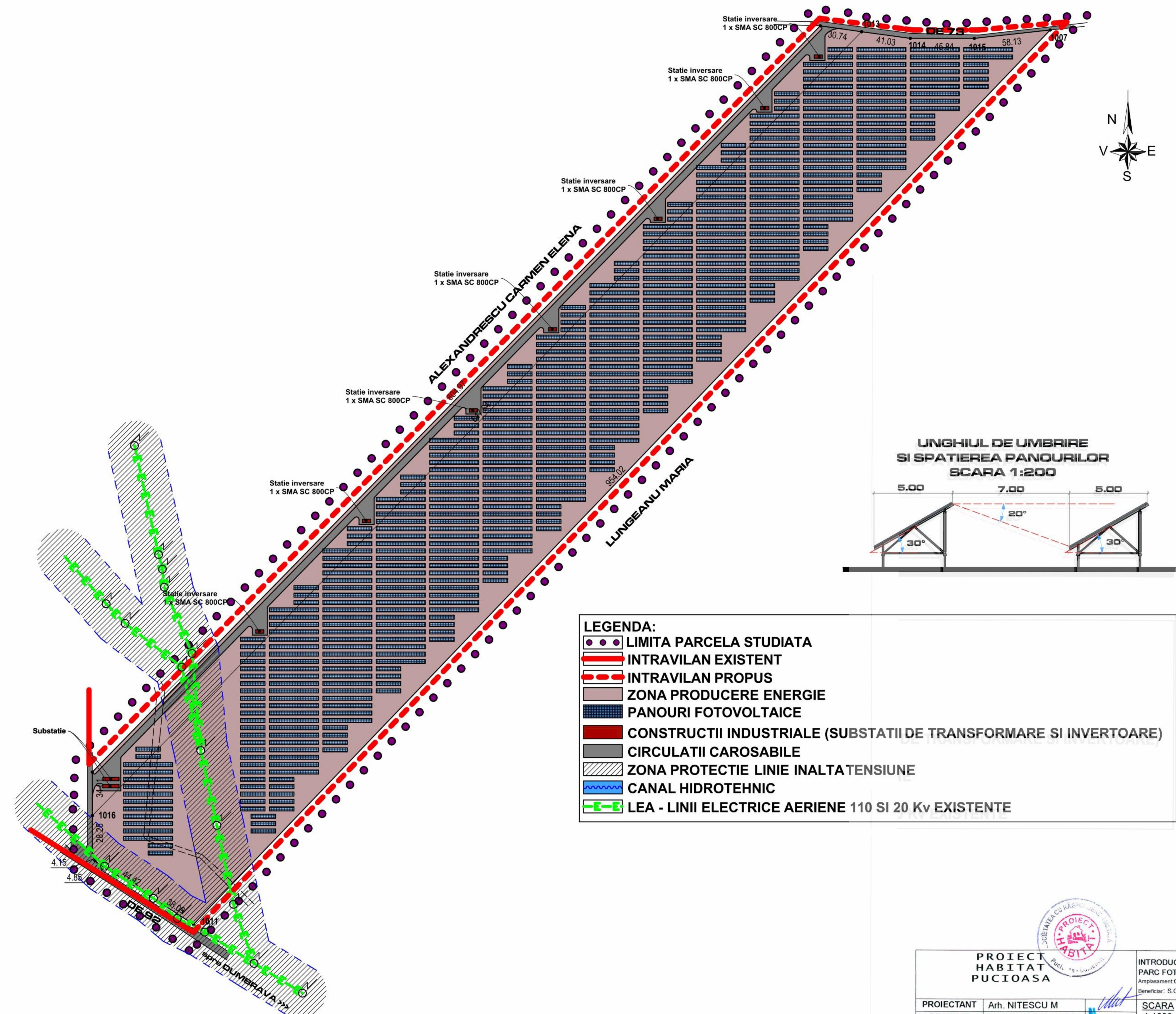


PLAN INCADRARE IN ZONA - SCARA 1:25.000

PROIECT HABITAT PUCIOASA 		INTRODUCERE IN INTRAVILAN IN VEDEREA AMPLASARII UNUI PARC FOTOVOLTAIC Amplasament: Com. ULMI, Sat DUMBRAVA, T23/1 P 269/29, T23/1 P269/13/2, jud. DAMBOVITA Beneficiar: S.C. SOLAR PARK S.R.L. - BUCURESTI	
PROIECTANT	Arh. NITESCU M	SCARA	1:25000
DESENAT	Std.Arh. NITESCU Alin	PLAN INCADRARE IN ZONA	Proiect nr. 64/2012
CONTR. STAS	Arh. NITESCU M	DATA	11.2012
VERIFICAT	Arh. NITESCU M	Plansa nr. 452	FAZA S.O.

STUDIU DE OPORTUNITATE

"INTRODUCERE IN INTRAVILAN IN VEDEREA AMPLASARII UNUI PARC FOTOVOLTAIC " Com. ULMI, Sat DUMBRAVA, T23/1 P269/29, T23 P269/13/2, jud. DAMBOVITA, Benef. S.C. SOLAR PARK S.R.L. - BUCURESTI



CONSILIUL JUDEȚEAN
DĂMBŌVIȚA

VIZAT SPRE NESCIMBARE

Anexa la avizul de oportunitate la S.O.

Nr. 63 din 29.04.2012

Arhitect-șef,

- LEGENDA:**
- LIMITA PARCELA STUDIATA
 - INTRAVILAN EXISTENT
 - INTRAVILAN PROPUȘ
 - ZONA PRODUCERE ENERGIE
 - PANOURI FOTOVOLTAICE
 - CONSTRUCTII INDUSTRIALE (SUBSTATII DE TRANSFORMARE SI INVERTOARE)
 - CIRCULATII CAROSABILE
 - ZONA PROTECTIE LINIE INALTA TENSIUNE
 - CANAL HIDROTEHNIC
 - LEA - LINII ELECTRICE AERIENE 110 SI 20 Kv EXISTENTE



PROIECT HABITAT PUCIOASA		INTRODUCERE IN INTRAVILAN IN VEDEREA AMPLASARII UNUI PARC FOTOVOLTAIC	
Amplasament: Com. ULMI, Sat DUMBRAVA, T23/1 P 269/29, T23/1 P269/13/2, jud. DAMBOVITA		Beneficiar: S.C. SOLAR PARK S.R.L. - BUCURESTI	
PROIECTANT	Arh. NITESCU M	SCARA	1:1000
DESENAT	Std.Arh. NITESCU Alin	PLAN MOBILARE INFORMATIVA	Proiect nr. 64/2012
CONTR. STAS	Arh. NITESCU M	FAZA	S.O.
VERIFICAT	Arh. NITESCU M	DATA	11.2012
		Plansa nr. 455	